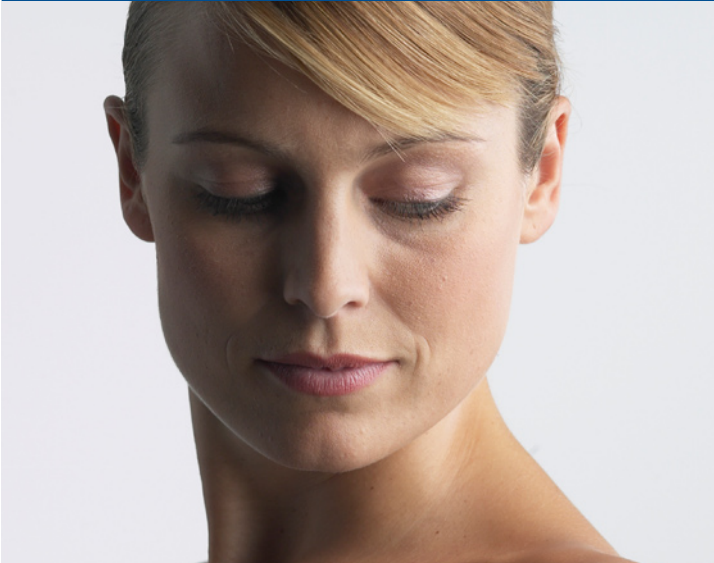


Injectables



“Elke wens verdient respect!”

Arthur Ludlage, arts/directeur MediConsult



MediConsult is een particuliere kliniek die uw wensen op esthetisch gebied serieus neemt en het natuurlijk vindt dat u streeft naar uw ideale uiterlijk. Met goede voorlichting, een uitmuntende behandeling en veel persoonlijke aandacht staat MediConsult voor een optimale kwaliteit van zorg, zoals bij het corrigeren van uw oogleden.

Optimale veiligheid

MediConsult werkt uitsluitend met volledig biologisch afbreekbare middelen zodat kan worden ingestaan voor een optimale veiligheid van de behandelingen en van de producten.

Restylane

Restylane is een biologisch afbreekbare gel op basis van hyaluronzuur. Hyaluronzuur komt van nature in de huid voor en wordt ook wel NMF ofwel Natural Moisturizing Factor genoemd. Het zorgt voor het vochtig en elastisch houden van de huid en geeft de huid daarmee soepelheid en veerkracht. Restylane maakt gebruik van gestabiliseerd hyaluronzuur op natuurlijke basis, ook wel NASHA (non-animal stabilized hyaluronic acid) genoemd.

Er bestaan verschillende versies van het product. Het aantal moleculen NASHA per ml varieert hierbij. Hoe minder moleculen NASHA per ml hoe oppervlakkiger het product gespoten kan worden. Het product is goedgekeurd door de FDA (Federal Drug Administration) in Amerika.

Er bestaan verschillende versies van het product. Hierdoor is voor iedere indicatie een specifiek product beschikbaar.

- Restylane Touch: fijne oppervlakkige lijntjes
- Restylane: rimpeltjes en lipcontouren
- Restylane Perlane: grove rimpels/plooien en volume
- Restylane Lipp: lipvolume

Het resultaat neemt in de maanden erna geleidelijk af omdat het materiaal uiteindelijk weer wordt afgebroken. De snelheid van afname is wisselend, maar bij de meeste mensen is de duurzaamheid ongeveer zes tot twaalf maanden. Om het resultaat te behouden, is te zijner tijd een aanvullende behandeling nodig.



correctie rimpels in gelaat

Injectables

Radiesse

Radiesse is een injecteerbaar implantaat dat zacht en veilig is en onmiddellijk effect geeft. De crèmeachtige structuur van Radiesse blijft zacht, voelt natuurlijk en blijft lang effectief. Radiesse bestaat uit synthetisch calcium-hydroxylapatiet (CaHA) microsferen gemengd in een farmaceutische gel.

Radiesse is uitermate geschikt voor diepe rimpels, plooien of groeven zoals de neus-lippenplooi en de mondhoekplooi (marionetplooi). Tevens voor volumetoename van wangen en jukbeenderen en verbetering van de contouren van kin en kaaklijn. Het materiaal wordt uiteindelijk weer volledig afgebroken. Het heeft dus geen blijvend effect. Hoe snel het materiaal verdwijnt kan wisselen. Bij de meeste patiënten is de duurzaamheid zo'n 1½ tot 2 jaar.

Botox/Dysport

Veel rimpeltjes aan de bovenzijde van het gelaat worden veroorzaakt door de spiertjes die vlak onder de huid liggen. De activiteit van deze -mimische- spiertjes kan worden verminderd door ze te injecteren met botuline toxine. Botuline toxine (bekend onder de merknamen Botox en Dysport) is een gif van de bacterie clostridium botulinum en wordt, gemengd met eiwit, in minuscule hoeveelheden gebruikt voor medische doeleinden. Botuline toxine zorgt voor een blokkering van de overdracht van neurotransmitters: stoffen die er voor zorgen dat het signaal van de zenuw wordt overgebracht op

de spier. Botuline toxine leent zich met name voor de behandeling van de horizontale rimpels in het voorhoofd, de fronsrimpels tussen de wenkbrauwen en de rimpels naast de ogen (kraaienpootjes). Het effect van de behandeling is niet blijvend en varieert van drie tot zes maanden. De ervaring leert dat het effect langer aanwezig blijft naarmate er vaker inspuitingen hebben plaatsgevonden.

Risico's en complicaties

De gebruikelijke bijverschijnselen verbonden met injecties, zijn zeer kleine (speldenprik) bloedinkjes op de injectieplaats, plaatselijke roodheid en zwelling van de huid en een blauwe plek op de plaats van de injecties. Complicaties komen zelden voor. Bij elke inspuiting bestaat er echter een zeer gering risico van infectie en allergische reactie. Wanneer u gevoelig bent voor koortsblaasjes kunnen deze door de inspuiting geactiveerd worden. Patiënten die aan een spierziekte lijden of zwanger zijn dienen een behandeling met botuline toxine te vermijden.



correctie lipvolume

